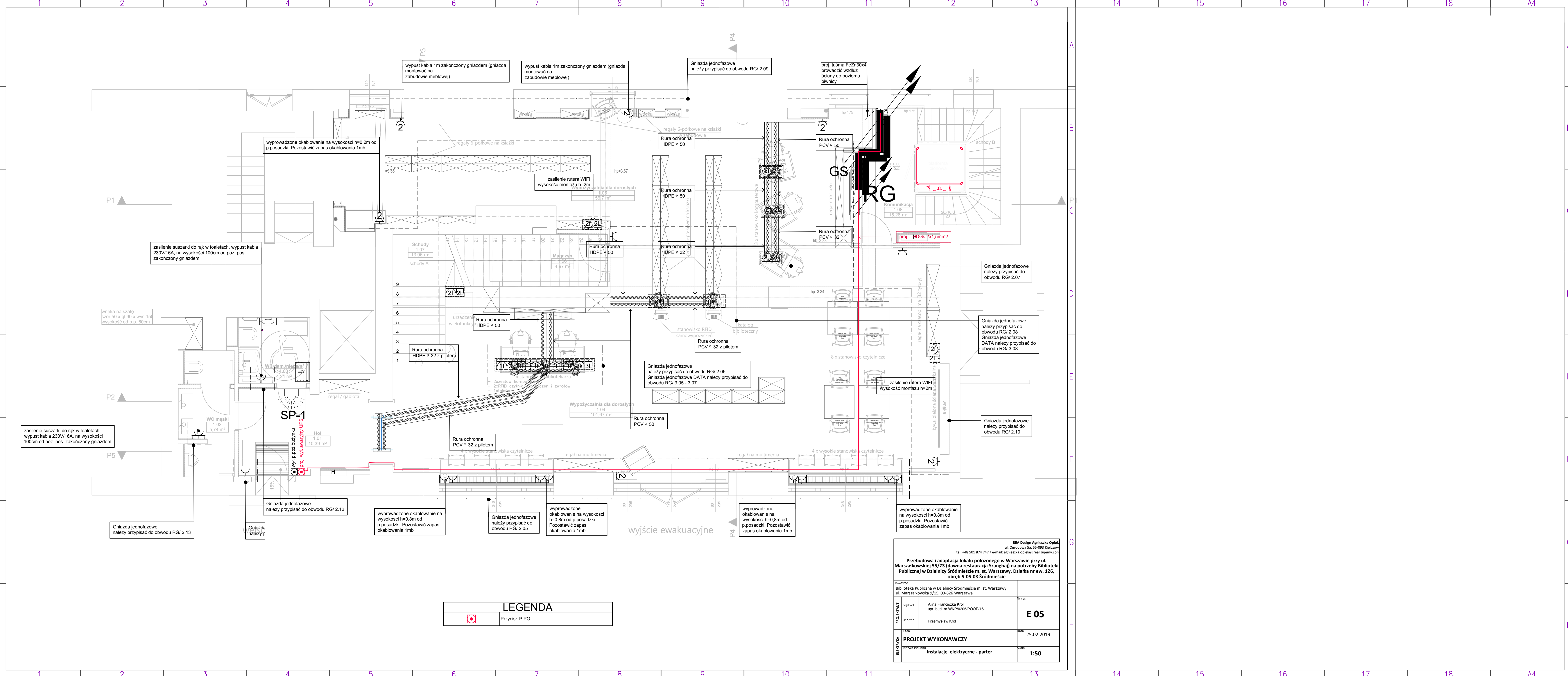


REA Design Agnieszka Opiela ul. Ogrodowa 5a, 55-093 Kielc tel. +48 501 874 747 / e-mail: agnieszka.opiela@realizujemy.com			
Przebudowa i adaptacja lokalu położonego w Warszawie przy ul. Marszałkowskiej 55/73 (dawna restauracja Szanghaj) na potrzeby Biblioteki Publicznej w Dzielnicy Śródmieście m. st. Warszawy. Działka nr ew. 126, obręb 5-05-03 Śródmieście			
Inwestor Biblioteka Publiczna w Dzielnicy Śródmieście m. st. Warszawy ul. Marszałkowska 9/15, 00-626 Warszawa			Nr rys. E 04
PROJEKTANT	projektant :	Alina Franciszka Król upr. bud. nr WKP/0205/POOE/16	
	opracował :	Przemysław Król	
ELEKTRYKA	Faza PROJEKT WYKONAWCZY		Data 25.02.2019
	Nazwa rysunku Instalacje elektryczne - piwnica		skala 1:50



RIA Design Agnieszka Opieła
ul. Ogrodowa 5a, 05-093 Kiełczyńsk
tel. +48 501 874 747 / e-mail: agnieszka.opieta@realizujemy.com

Przebudowa i adaptacja lokalu położonego w Warszawie przy ul. Marszałkowskiej 55/73 (dawna restauracja Shanghai) na potrzeby Biblioteki Publicznej w Dzielnicy Śródmieście m. st. Warszawy. Działka nr ew. 126, obręb 5-05-03 Śródmieście

Investor
Biblioteka Publiczna w Dzielnicy Śródmieście m. st. Warszawy
ul. Marszałkowska 9/15, 00-626 Warszawa

Projektant
Agnieszka Opieła
ul. Bud. m. WNP/0205/POC/16

Pracownik
Przemysław Kot

Wzrost
175

Waga
75

Wzrost
175

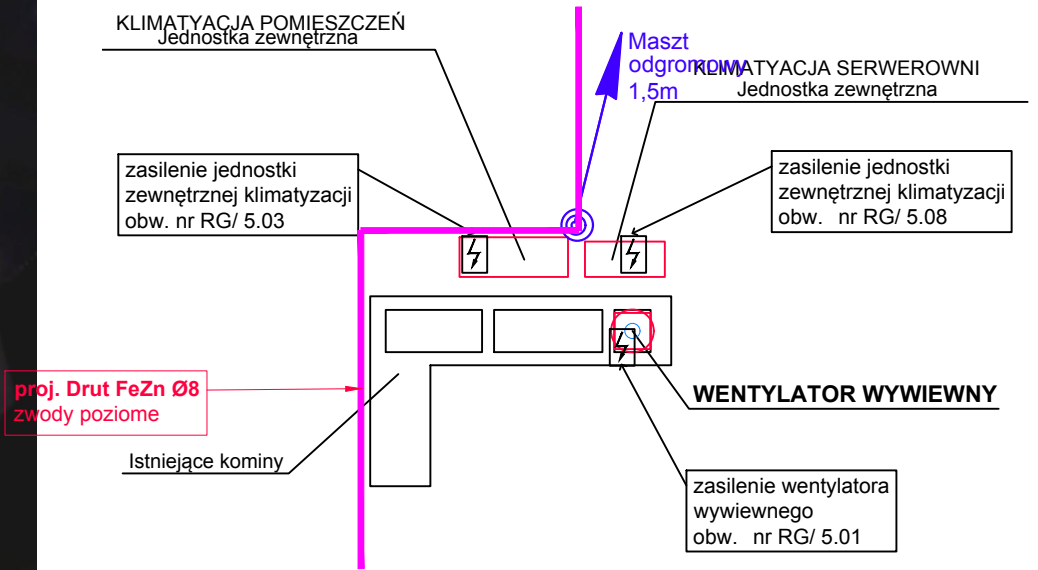
Waga
75

Projekt
PROJEKT WYKONAWCZY

Instalacje elektryczne - parter

25.02.2019

1:50



Legenda

	Zwody poziome FeZn fi 8mm
	maszt wolnostojący na pojedynczym obciążniku h=1,5m

- Zwody poziome niskie na dachu wykonać drutem stalowym ocynkowanym FeZnØ8mm mocowanym za pomocą typowych uchwytów do pokrycia dachu (w rozstawie co 1,5m).
- Ze zwodami łączyć wszystkie metalowe elementy montowane na dachu (rynny, metalowe opierzenia, itp.).
- Należy zabudować maszt wolnostojący na pojedynczym obciążniku przeznaczony do ochrony urządzeń klimatyzacyjnych na dachu.
- Projektowane zwody poziome należy połączyć z istniejącą instalacją odgromową.
- Instalację wykonać zgodnie z wieloarkusową normą: PN-EN 62305
- Wszystkie elementy instalacji piorunochronnej powinny spełnić wymagania wieloarkusowej normy PN-EN 50164 „Elementy urządzenia piorunochronnego (LPS)”.
- Po wykonaniu instalacji odgromowej wykonać metrykę instalacji piorunochronnej zawierającą m.in. krótki opis ochrony zewnętrznej i wewnętrznej, opis i schemat urządzenia piorunochronnego, lokalizację obiektu budowlanego, datę wykonania obiektu i instalacji odgromowej, dane wykonawcy.

REA Design Agnieszka Opiela ul. Ogrodowa 5a, 55-093 Kielców, tel. +48 501 874 747 / e-mail: agnieszka.opiela@realizujemy.com		
Przebudowa i adaptacja lokalu położonego w Warszawie przy ul. Marszałkowskiej 55/73 (dawna restauracja Szanghaj) na potrzeby Biblioteki Publicznej w Dzielnicy Śródmieście m. st. Warszawy. Działka nr ew. 126, obręb 5-05-03 Śródmieście		
Inwestor Biblioteka Publiczna w Dzielnicy Śródmieście m. st. Warszawy ul. Marszałkowska 9/15, 00-626 Warszawa		
PROJEKTANT	projektant :	Alina Franciszka Król upr. bud. nr WKP/0205/POOE/16
	opracował :	Przemysław Król
ELEKTRYKA	Faza	25.02.2019
	Nazwa rysunku	1:100
PROJEKT WYKONAWCZY		
Rzut dachu - instalacja odgromowa		